

IMEXX

IMPULSO EXTERIOR

ANDALUCÍA



La Mayor Feria de Negocio Internacional
Productos y Servicios para mejorar la competitividad de la Pyme

6ª edición



Mesas Redondas • Conferencias • Países • Empresas expositoras

Sevilla

14 y 15 de noviembre de 2018

Palacio Congresos y Exposiciones de Sevilla - FIBES, Av. Alcalde Luis Uruñuela, 1

www.impulsoexterior.net

Ficha técnica

NOMBRE	IMEX IMPULSO EXTERIOR Feria de Negocio Internacional e Inversiones. Productos y Servicios para mejorar la competitividad de la Pyme.
EDICIÓN	6ª EDICIÓN
LUGAR	Palacio Congresos y Exposiciones de Sevilla - FIBES Av. Alcalde Luis Uruñuela, 1 41020 Sevilla
PERIODICIDAD	Anual
FECHAS	14 y 15 de noviembre de 2016
HORARIO	Día 14 de 9:30 a 19:00 h. Día 15 de 9:30 a 15:00 h.
SUPERFICIE DE EXPOSICIÓN	2.100 m ²
ORGANIZA	REVISTA MONEDA ÚNICA Y EXTENDA Tel.: 91 186 06 40 Fax: 902 30 11 22 E-mail: imex@impulsoexterior.net www.impulsoexterior.net
 ACENCIA ANDALUZA DE PROMOCIÓN EXTERIOR	 Única MINISTERIO DE ECONOMÍA
CARÁCTER	Salón profesional
PRECIO ENTRADA	Con preinscripción o invitación: Gratis Acreditación el mismo día: 15 €
SECTORES	Administraciones públicas • Agencias de captación de inversores • Asesores financieros • Asesores fiscales Consultores de comercio exterior • Asociaciones empresariales • Banca y servicios financieros Certificación, normalización y homologación • Empresas de logística • Contratación internacional Crédito • Denominaciones de origen • e-Business, e-Comerse • Empresas de comercio exterior Traductores • Escuelas de negocio • Institutos de promoción exterior • Patentes y marcas • Sector portuario • Seguros de créditos • Servicios aéreos • Suelo industrial • Tecnologías de la información Zonas francas.

Motivos para acudir

- **Acceder** en un solo lugar a la información más amplia y diversificada sobre el sector exterior.
- **Contactar** con firmas e instituciones que ofrecen servicios para competir con éxito en mercados cada vez más globalizados.
- **Vender y/o encontrar** un posible socio estratégico o colaborador del tipo proveedor, subcontratista, representante, importador o distribuidor.
- **Identificar** oportunidades reales de negocio tanto en el mercado local como internacional, detectar ventajas y dificultades en el acceso a otros mercados para ganar competitividad.
- **Conocer** experiencias de empresas españolas que triunfan en otros países.
- **Valorar** herramientas fundamentales para el comercio exterior y nuevas técnicas en esta materia.
- **Participar** en conferencias únicas compuestas por expertos que puedan ser los mejores guías en el negocio internacional transmitiendo sus experiencias.
- **Recibir** asesoramiento técnico y personal de expertos, asesores y consultores que fomentan el negocio internacional.
- **Entrevistarse** con los responsables comerciales oficiales de países representados en España.

Resultados IMEX-Andalucía edición anterior

(Málaga, 21 y 22 de noviembre de 2017)

1.704 Visitantes

+ 15.000
Contactos

51 Conferencias

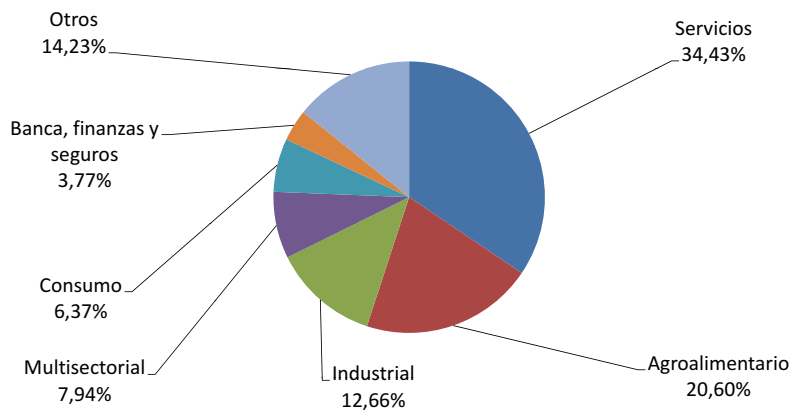
+ 1.920
Empresarios asistentes

59 Países

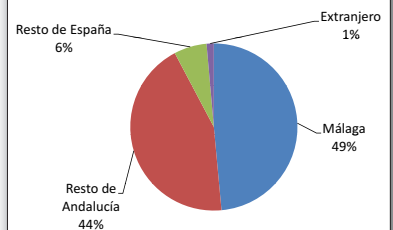
1.928
Consultas atendidas



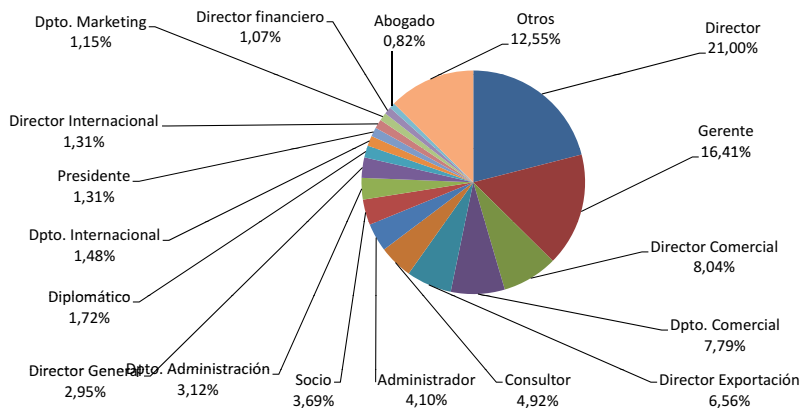
Actividad asistentes IMEX-Andalucía 2017



Procedencia asistentes IMEX-Andalucía 2017



Cargo asistentes IMEX-Andalucía 2017



Exposición de Stands

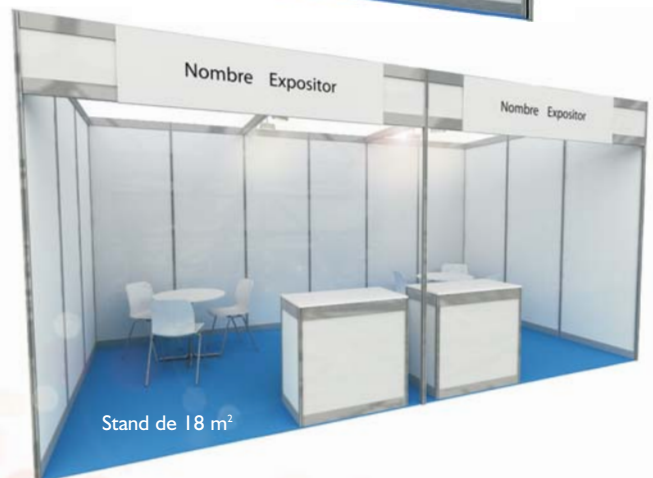
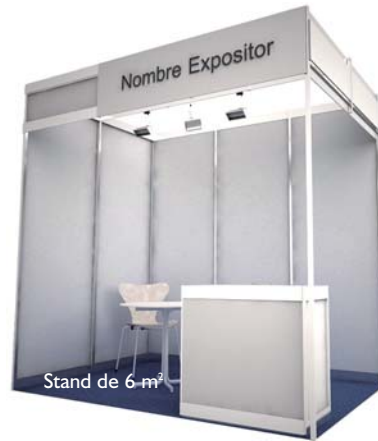


Stand

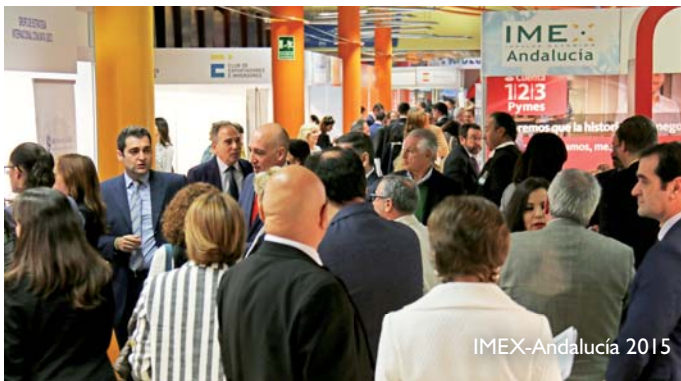
Elección de una de las dos siguientes posibilidades:

- **Montaje libre:**
143 euros/m² en concepto de alquiler del espacio.
- **Montaje modular:**
225 euros/m² por un stand modular.

Incluye: un mostrador base; una mesa redonda; 3 sillas; pavimento en moqueta feria ignífuga directa al suelo protegida con plástico durante el montaje; estructura general de aluminio anodizado en su color, incluido techo cuadrado metro a metro; tabiquería con paneles de melamina; frontis con igual terminación que la tabiquería y con panel superpuesto para ubicar la rotulación.



Los stands "tipo" tienen una superficie de 6, 9 y 18 m².



Países

Las entrevistas serán con los consejeros comerciales y económicos de las embajadas, expertos de organismos extranjeros de promoción del comercio o de inversiones, cámaras de comercio extranjeras y con los representantes de la red exterior de Extenda, que disponen de la información más actualizada sobre operaciones de negocio en cada uno de los países de su responsabilidad.

Los interesados en mantener una entrevista personalizada con alguno de estos representantes, deberán concertar la hora a través de la web de IMEX: www.impulsoexterior.net hasta el 9 de noviembre de 2018.



115 Países presentes en IMEX (Ediciones anteriores)

Europa: Albania, Alemania, Austria, Bélgica, Bosnia-Herzegovina, Bulgaria, Croacia, Dinamarca, Eslovaquia, Eslovenia, Estonia, Finlandia, Francia, Georgia, Holanda, Hungría, Irlanda, Italia, Kosovo, Letonia, Lituania, Luxemburgo, Macedonia, Malta, Mónaco, Montenegro, Noruega, **Polonia**, **Portugal**, República Checa, **Reino Unido**, Rumanía, Rusia, Serbia, Suecia, Turquía y Ucrania.

Norteamérica: Canadá, **Estados Unidos** y **México**.

Latinoamérica: Argentina, Bolivia, **Brasil**, **Chile**, Colombia, Costa Rica, Cuba, Ecuador, El Salvador, Guatemala, Haití, Honduras, Nicaragua, Panamá, Paraguay, **Perú**, Puerto Rico, República Dominicana, Uruguay y Venezuela.

Asia: Arabia Saudita, Azerbaiyán, Bangladesh, Bielorrusia, Corea del Sur, **China**, Emiratos Árabes Unidos, Filipinas, Hong Kong, India, Indonesia, Irán, Iraq, Japón, Jordania, Kazajistán, Malasia, Myanmar, Pakistán, Palestina, Qatar, Singapur, Tailandia, Uzbekistán, Vietnam y Yemen.

África: **Angola**, Argelia, Benín, Burkina Faso, Cabo Verde, Camerún, Costa de Marfil, Egipto, Etiopía, Gabón, Ghana, Guinea-Conacy, Guinea Ecuatorial, Kenia, Marruecos, Mozambique, Namibia, Nigeria, Rep. Democrática del Congo, Senegal, Sudáfrica, Sudán, Togo, Túnez, Uganda, Zambia y Zimbabue.

Oceanía: Australia y Nueva Zelanda.

En negrita países que han sido "País Invitado en IMEX"



Formas de participar

▶▶ Patrocinador

Stand modular desde 36 m² con el mobiliario básico incluido / Aparición del **logotipo** corporativo del patrocinador en la cartelería y papelería / **Posibilidad de distribución del material corporativo** entre los asistentes al evento / Inserción de un **anuncio de una página** color en el mes de diciembre 2018 en Moneda Única / **Reportaje en Moneda Única** de 2 páginas en una de las ediciones de la Revista. / Una **conferencia** / **Invitación digital** personalizada / **Banner** en la web de **IMEX-Andalucía 2018** con un link a la página web del expositor / **Banner** en la web de **Moneda Única** durante 6 meses con un link a la página web del expositor.

Importe: Consultar

▶▶ Colaborador principal

Stand modular de 18 m² con el mobiliario básico incluido / Aparición del **logotipo** corporativo del colaborador principal en la cartelería y papelería / Inserción de un **anuncio de una página** color en el mes de diciembre 2018 en Moneda Única / Una **conferencia** / **Invitación digital** personalizada / **Banner** en la web de **IMEX-Andalucía 2018** con un link a la página web del expositor / **Banner** en la web de **Moneda Única** durante 3 meses con un link a la página web del expositor.

Importe: 6.925 €

▶▶ Colaborador

Stand modular de 9 m² con el mobiliario básico incluido / Aparición del **logotipo** corporativo del colaborador en la cartelería y papelería / Inserción de un **anuncio de media página** color en el mes de diciembre 2018 en Moneda Única / **Invitación digital** personalizada / **Banner** en la web de **IMEX-Andalucía 2018** con un link a la página web del expositor.

Importe: 3.800 €

▶▶ Marca colaboradora

Aparición del **logotipo** corporativo del patrocinador en la cartelería y papelería / **Posibilidad de distribución del material corporativo** entre los asistentes al evento / Inserción de un **anuncio de tamaño faldón** color en Moneda Única en el mes de diciembre 2018.

Importe: 2.570 €

▶▶ Stand

■ Montaje libre

143 euros/m² en concepto de alquiler del espacio.

■ Montaje modular

225 euros/m² por un stand modular.

Incluye: un mostrador base; una mesa redonda; 3 sillas; pavimento en moqueta feria ignífuga directa al suelo protegida con plástico durante el montaje; estructura general de aluminio anodizado en su color, incluido techo cuadrículado metro a metro; tabiquería con paneles de melamina; frontis con igual terminación que la tabiquería y con panel superpuesto para ubicar la rotulación.





JUNTA DE ANDALUCÍA
CONSEJERÍA DE ECONOMÍA Y CONOCIMIENTO



UNIÓN EUROPEA
Fondo Europeo de Desarrollo Regional

extenda

AGENCIA ANDALUZA DE
PROMOCIÓN EXTERIOR

Moneda
Única La revista económica de
NEGOCIO INTERNACIONAL

IMEX
IMPULSO EXTERIOR

imex@impulsoexterior.net
Tel. 91 186 06 40 - Fax. 902 30 11 22
www.impulsoexterior.net