



2º Encuentro Empresarial IMEX-Asturias

Recinto Ferial Luis Adaro • Palacio de Congresos de Gijón
19 de abril de 2018



Dirigido a cualquier empresa, independientemente de su tamaño y sector de actividad, el Encuentro Empresarial IMEX-Asturias busca contribuir de manera activa al emprendimiento y al desarrollo empresarial asturiano.

Ficha técnica

NOMBRE

Encuentro Empresarial IMEX-Asturias

EDICIÓN

2ª Edición

LUGAR

FeriAsturias - Recinto Ferial Luis Adaro
Palacio de Congresos de Gijón - Sala Asturias
Paseo Doctor Fleming, 481 - 33203 Gijón

PERIODICIDAD

Anual

FECHAS Y HORARIO

Jueves 19 de abril. De 9:00 h. a 19:00 h.

SUPERFICIE

1.000 m²

ORGANIZA

Moneda
Única

REVISTA MONEDA ÚNICA

Tel.: 91 186 06 40

Fax: 902 30 11 22

E-mail: imex@impulsoexterior.net

www.impulsoexterior.net

CARACTER

Salón profesional

PVP ENTRADA

Con preinscripción o invitación: Gratis

Acreditación el mismo día: 15 €

SECTORES

Administraciones públicas • Agencias de captación de inversores • Asesores financieros
Asesores fiscales • Consultores de comercio exterior • Asociaciones empresariales • Banca y
servicios financieros • Certificación, normalización y homologación • Empresas de logística
Contratación internacional • Crédito • Denominaciones de origen • e-Business, e-commerce
Empresas de comercio exterior • Traductores • Escuelas de negocio • Institutos de promoción
exterior • Patentes y marcas • Sector portuario • Seguros de créditos • Servicios aéreos
Suelo industrial • Tecnologías de la información • Zonas francas y Puertos.

Motivos para acudir

- **Acceder** en un solo lugar a la información más amplia y diversificada sobre el desarrollo empresarial.
- **Contactar** con firmas e instituciones que ofrecen sus servicios para competir con éxito.
- **Identificar** oportunidades reales de negocio tanto en el mercado local como internacional.
- **Conocer** experiencias de éxito de otras empresas.
- **Valorar** las nuevas herramientas fundamentales para el desarrollo empresarial.
- **Entrevistarse** con los responsables comerciales oficiales de los países representados en España.
- **Participar** en conferencias únicas compuestas por expertos que puedan ser los mejores guías en la planificación estratégica.
- **Recibir** asesoramiento técnico y personal de expertos, asesores y consultores.
- **Valorar** cuándo y porqué utilizar la Corte de Arbitraje para la resolución de conflictos entre empresas.

Resultados edición anterior

486 Visitantes

3.000
Contactos

28 Conferencias y Mesas Redondas

840
Empresarios asistentes



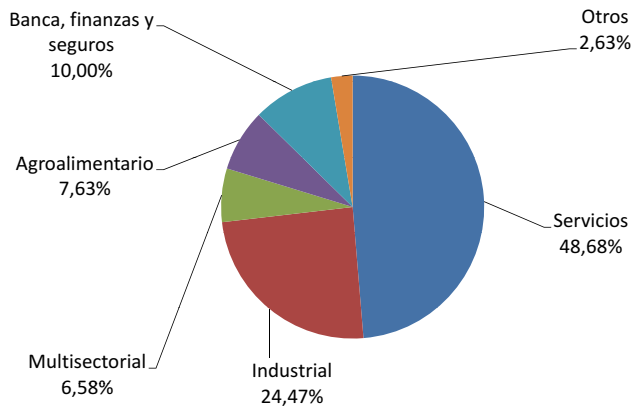
24 Expositores

1.200
Contactos en dos días

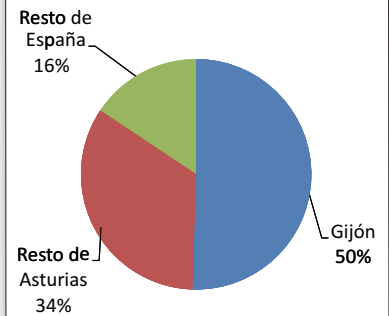
36 Países

450
Consultas atendidas

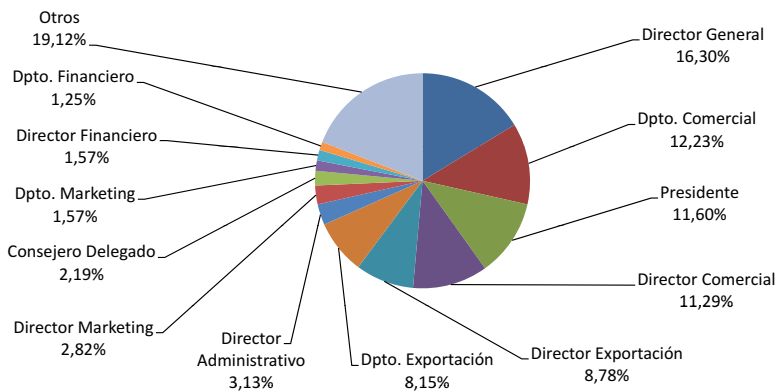
Actividad asistentes 2017



Procedencia asistentes 2017



Cargo asistentes 2017

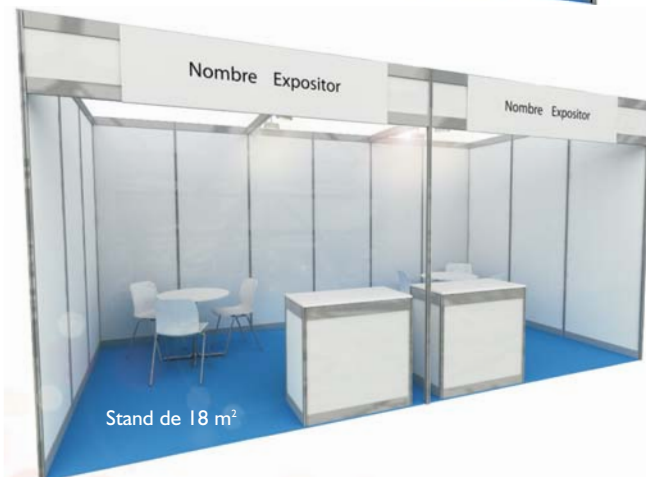
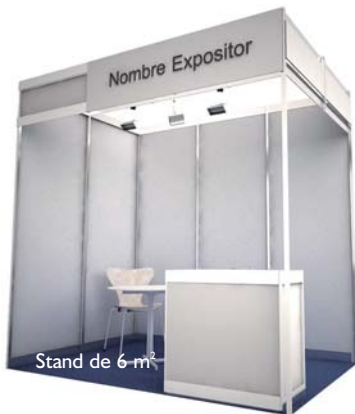


Stands

- **Montaje modular:**

195 euros/m² por un stand modular.

Incluye: un mostrador base; una mesa redonda; 3 sillas; pavimento en moqueta feria ignifuga directa al suelo protegida con plástico durante el montaje; estructura general de aluminio anodizado en su color, incluido techo cuadrículado metro a metro; tabiquería con paneles de melamina; frontis con igual terminación que la tabiquería y con panel superpuesto para ubicar la rotulación.



Los stands "tipo" tienen una superficie de 6, 9 y 18 m².



Conferencias y Mesas Redondas

Las conferencias abordarán, desde el punto de vista central del Encuentro Empresarial, la búsqueda de soluciones a los problemas actuales y la trasmisión de experiencias para el desarrollo empresarial.

Algunos de los temas que se abordarán son: Estrategia empresarial; Innovación y Tecnología; Digitalización Empresarial; Franquicias; Internacionalización, oportunidades de negocio e inversión; Negociación y Liderazgo; Cadena de Valor; Marca y Talento; Logística, y la importancia del uso de la Corte de Arbitraje para la resolución de conflictos entre empresas.

Países

Las entrevistas serán con los consejeros comerciales y económicos de las embajadas, expertos de organismos extranjeros de promoción del comercio o de inversiones, cámaras de comercio extranjeras y expertos consultores, que disponen de la información más actualizada sobre operaciones de negocio en cada uno de los países de su responsabilidad.

Los interesados en mantener una entrevista personalizada con alguno de estos representantes, deberán concertar la hora a través de la web de IMEX: www.impulsoexterior.net desde el 12 de marzo de 2018 hasta la semana anterior a la celebración de la feria.



Formas de participar

Patrocinador

Stand modular desde 36 m² con el mobiliario básico incluido / Aparición del **logotipo** corporativo del patrocinador en la cartelería y papelería / **Posibilidad de distribución del material corporativo** entre los asistentes al evento / Inserción de **una página en el programa** oficial del evento / Inserción de un **anuncio de una página** color en Moneda Única en el mes de mayo de 2018 / **Reportaje en Moneda Única** de 2 páginas en una de las ediciones de la Revista. / Una **conferencia** / 300 **Invitaciones** (modelo tarjetón) para asistir al Encuentro Empresarial / **Invitación digital** personalizada / **Banner** en la web de **Encuentro Empresarial IMEX-Asturias** con un link a la página web del expositor / **Banner** en la web de **Moneda Única** durante 6 meses con un link a la página web del expositor.

Importe: Consultar

Colaborador principal

Stand modular de 18 m² con el mobiliario básico incluido / Aparición del **logotipo** corporativo del colaborador en la cartelería y papelería / Inserción de un **anuncio de una página** color en Moneda Única en el mes de mayo de 2018 / Una **conferencia** / 200 **Invitaciones** (modelo tarjetón) para asistir al Encuentro Empresarial / **Invitación digital** personalizada / **Banner** en la web del **Encuentro Empresarial IMEX-Asturias 2018** con un link a la página web del expositor / **Banner** en la web de **Moneda Única** durante 3 meses con un link a la página web del expositor.

Importe: 3.625 €

Colaborador

Stand modular de 9 m² con el mobiliario básico incluido / Aparición del **logotipo** corporativo del colaborador en la cartelería y papelería / Inserción de un **anuncio de media página** color en Moneda Única en el mes de mayo de 2018 / 200 **Invitaciones** (modelo tarjetón) para asistir a IMEX / **Invitación digital** personalizada / **Banner** en la web del **Encuentro Empresarial IMEX-Asturias 2018** con un link a la página web del expositor.

Importe: 2.340 €

Marca colaboradora

Aparición del **logotipo** corporativo del patrocinador en la cartelería y papelería / **Posibilidad de distribución del material corporativo** entre los asistentes al evento / Inserción de un **anuncio de tamaño faldón** color en Moneda Única en el mes de mayo de 2018.

Importe: 2.570 €

Stand

Montaje modular

195 euros/m² por un stand modular.

Incluye: un mostrador base; una mesa redonda; 3 sillas; pavimento en moqueta feria ignífuga directa al suelo protegida con plástico durante el montaje; estructura general de aluminio anodizado en su color, incluido techo cuadrículado metro a metro; tabiquería con paneles de melamina; frontis con igual terminación que la tabiquería y con panel superpuesto para ubicar la rotulación.



Exposición de Stands

