



impulso exterior
Castilla-La Mancha

Feria de Negocio Internacional e Inversiones



IV edición

www.impulsoexterior.net

Talavera de la Reina (Toledo)

30 y 31 de octubre de 2019

Fundación Talavera Ferial

Conferencias
Mesas Redondas
Países participantes
Empresas expositoras



AYUNTAMIENTO DE
TALAVERA DE LA REINA



IPEX
Instituto de Promoción Exterior



Castilla-La Mancha

Ficha técnica

NOMBRE	IMEX CASTILLA-LA MANCHA La mayor Feria de Negocio Internacional e Inversiones. Productos y Servicios para mejorar la competitividad de la Pyme.
EDICIÓN	IV EDICIÓN
LUGAR	Talavera Ferial Calle Fernando de los Ríos - Talavera de la Reina (Toledo)
PERIODICIDAD	Anual
FECHAS	30 - 31 octubre de 2019
HORARIO	Miércoles 30: de 9:00 a 19:00 h Jueves 31: de 9:00 a 14:30 h
SUPERFICIE DE EXPOSICIÓN	1.200 m ²
 ORGANIZAN	REVISTA MONEDA ÚNICA Tel.: 911 86 06 40 Fax: 902 30 11 22 E-mail: imex@impulsoexterior.net www.impulsoexterior.net
CARÁCTER	Salón profesional
PRECIO ENTRADA	Con preinscripción o invitación: Gratis Acreditación el mismo día: 15 €
SECTORES	Administraciones públicas • Agencias de captación de inversores • Asesores financieros • Asesores fiscales • Consultores de comercio exterior • Asociaciones empresariales • Banca y servicios financieros • Certificación, normalización y homologación • Empresas de logística • Contratación internacional • Crédito • Denominaciones de origen • e-Business, e-Commerce • Empresas de comercio exterior • Traductores • Escuelas de negocio • Institutos de promoción exterior • Patentes y marcas • Sector portuario • Seguros de créditos • Servicios aéreos • Suelo industrial • Tecnologías de la información • Zonas francas.

Motivos para acudir

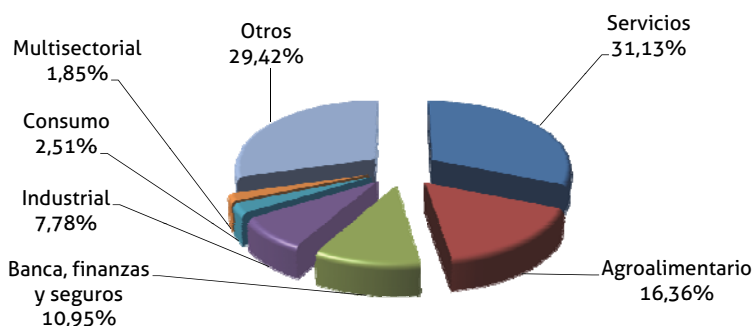
- **Acceder** en un solo lugar a la información más amplia y diversificada sobre el sector exterior.
- **Contactar** con firmas e instituciones que ofrecen servicios para competir con éxito en mercados cada vez más globalizados.
- **Vender y/o encontrar** un posible socio estratégico o colaborador del tipo proveedor, subcontratista, representante, importador o distribuidor.
- **Identificar** oportunidades reales de negocio tanto en el mercado local como internacional, detectar ventajas y dificultades en el acceso a otros mercados para ganar competitividad.
- **Conocer** experiencias de empresas españolas que triunfan en otros países.
- **Valorar** herramientas fundamentales para el comercio exterior y nuevas técnicas en esta materia.
- **Participar** en conferencias únicas compuestas por expertos que puedan ser los mejores guías en el negocio internacional transmitiendo sus experiencias.
- **Recibir** asesoramiento técnico y personal de expertos, asesores y consultores que fomentan el negocio internacional.
- **Entrevistarse** con los responsables comerciales oficiales de los países representados.

Resultados IMEX-CLM edición anterior



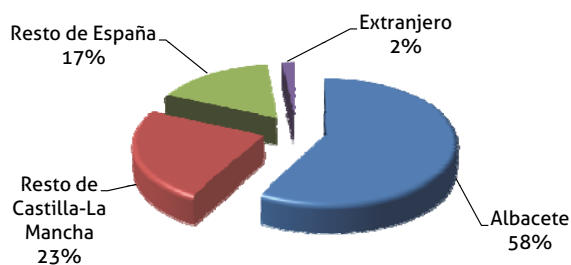
Actividad

asistentes IMEX-CLM 2018



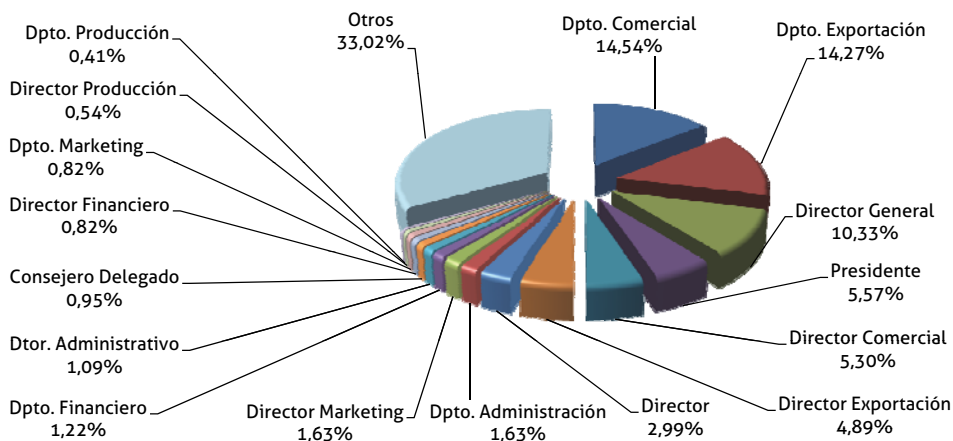
Procedencia

asistentes IMEX-CLM 2018



Cargo

asistentes IMEX-CLM 2018





IMEX Castilla-La Mancha 2018



Stands

Elección de una de las dos siguientes posibilidades:

- **Montaje libre:**

126 euros/m² hasta el 26/07/2019. Después de esta fecha: **150 euros/m²** en concepto de alquiler del espacio.

- **Montaje modular:**

170 euros/m² hasta el 26/07/2019. Después de esta fecha: **195 euros/m²** por un stand modular.

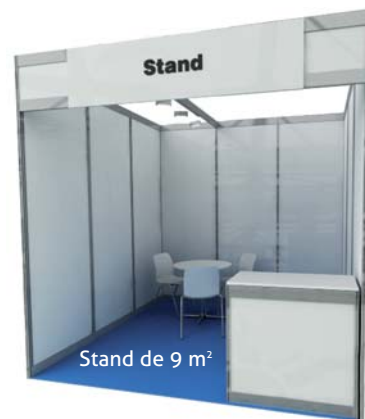
Incluye: un mostrador base; una mesa redonda; 3 sillas; pavimento en moqueta feria ignífuga directa al suelo protegida con plástico durante el montaje; estructura general de aluminio anodizado en su color, incluido techo cuadrículado metro a metro; tabiquería con paneles de melamina; frontis con igual terminación que la tabiquería y con panel superpuesto para ubicar la rotulación.



IMEX Castilla-La Mancha 2017



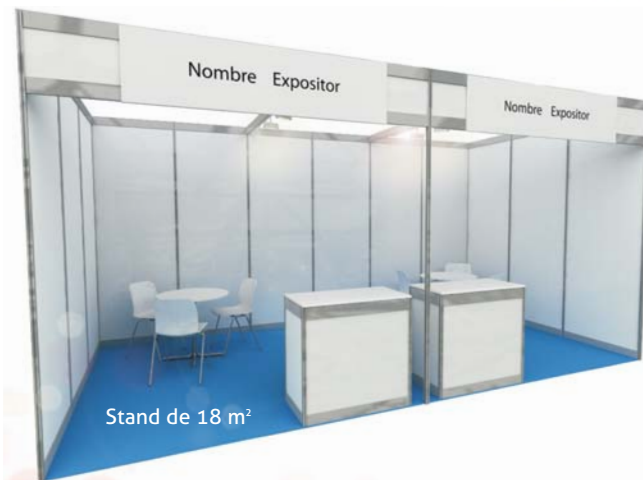
Stand de 6 m²



Stand de 9 m²



IMEX Castilla-La Mancha 2016



Stand de 18 m²

Los stands "tipo" tienen una superficie de 6, 9 y 18 m².

Conferencias y Mesas Redondas

Las conferencias abordarán, desde el punto de vista central de la Feria, la búsqueda de soluciones a los problemas actuales del sector y la trasmisión de experiencias en la incursión en el mercado internacional.

Algunos de los temas que se abordarán son: Alternativas de comercialización en destino; Cash Management en Comercio Exterior; Claves básicas en los procesos de importación; Cómo facturar y evitar el riesgo de cambio; Cómo negociar en mercados exteriores; Competitividad empresarial; La franquicia como fórmula de expansión internacional; Las fuentes de financiación de la empresa en el comercio exterior; Las ventajas del seguro a la exportación; Oportunidades de negocio e inversión; Prevención y planificación fiscal internacional; Prevención del Fraude empresarial; Inteligencia Competitiva; Logística; Nuevas Tecnologías.

Países

Las entrevistas serán con los consejeros comerciales y económicos de las embajadas, expertos de organismos extranjeros de promoción del comercio o de inversiones, cámaras de comercio extranjeras y expertos consultores, que disponen de la información más actualizada sobre operaciones de negocio en cada uno de los países de su responsabilidad.

Los interesados en mantener una entrevista personalizada con alguno de estos representantes, deberán concertar la hora a través de la web de IMEX: www.impulsoexterior.net desde el 2 de septiembre hasta el 25 de octubre de 2019.



● 118 Países presentes en IMEX (Ediciones anteriores)

Europa: Albania, Alemania, Austria, Bélgica, Bosnia-Herzegovina, Bulgaria, Croacia, Dinamarca, Eslovaquia, Eslovenia, Estonia, Finlandia, Francia, Georgia, Holanda, Hungría, Irlanda, Italia, Kosovo, Letonia, Lituania, Luxemburgo, Macedonia, Malta, Mónaco, Montenegro, Noruega, **Polonia, Portugal**, República Checa, **Reino Unido**, Rumanía, Rusia, Serbia, Suecia, Turquía y Ucrania.

Norteamérica: Canadá, **Estados Unidos** y **México**.

Latinoamérica: Argentina, Bolivia, **Brasil, Chile**, Colombia, Costa Rica, Cuba, Ecuador, El Salvador, Guatemala, Haití, Honduras, Nicaragua, Panamá, Paraguay, **Perú**, Puerto Rico, República Dominicana, Uruguay y Venezuela.

Asia: Arabia Saudita, Azerbaiyán, Bangladesh, Bielorrusia, Corea del Sur, **China**, Emiratos Árabes Unidos, Filipinas, Hong Kong, India, Indonesia, Irán, Iraq, Japón, Jordania, Kazajstán, Malasia, Myanmar, Pakistán, Palestina, Qatar, Singapur, Tailandia, Uzbekistán, Vietnam y Yemen.

África: **Angola**, Argelia, Benín, Burkina Faso, Cabo Verde, Camerún, Costa de Marfil, Egipto, Etiopía, Gabón, Ghana, Guinea Bissau, Guinea-Conacry, Guinea Ecuatorial, Kenia, Madagascar, Marruecos, Mauricio, Mozambique, Namibia, Nigeria, Rep. Democrática del Congo, Senegal, Sudáfrica, Sudán, Togo, Túnez, Uganda, Zambia y Zimbabue.

Oceanía: Australia y Nueva Zelanda.

En negrita países que han sido "País Invitado en IMEX"

Formas de participar

● Patrocinador

Stand modular desde 36 m² con el mobiliario básico incluido / Aparición del **logotipo** corporativo del patrocinador en la cartelería y papelería / **Posibilidad de distribución del material corporativo** entre los asistentes al evento / Inserción de un **anuncio de una página** color en el mes de noviembre 2019 en Moneda Única / **Reportaje en Moneda Única** de 2 páginas en una de las ediciones de la Revista. / Una **conferencia** / **Invitación digital** personalizada / **Banner** en la web de **IMEX Castilla-La Mancha 2019** con un link a la página web del expositor / **Banner** en la web de **Moneda Única** durante 6 meses con un link a la página web del expositor.

Importe: Consultar

● Colaborador principal

Stand modular de 18 m² con el mobiliario básico incluido / Aparición del **logotipo** corporativo del colaborador en la cartelería y papelería / Inserción de un **anuncio de una página** color en el mes de noviembre 2019 en Moneda Única / Una **conferencia** / **Invitación digital** personalizada / **Banner** en la web de **IMEX Castilla-La Mancha 2019** con un link a la página web del expositor / **Banner** en la web de **Moneda Única** durante 3 meses con un link a la página web del expositor.

Importe: 3.625 €

● Colaborador

Stand modular de 9 m² con el mobiliario básico incluido / Aparición del **logotipo** corporativo del colaborador en la cartelería y papelería / Inserción de un **anuncio de media página** color en el mes de noviembre 2019 en Moneda Única / **Invitación digital** personalizada / **Banner** en la web de **IMEX Castilla-La Mancha 2019** con un link a la página web del expositor.

Importe: 2.340 €

● Marca colaboradora

● Marca Colaboradora destacada

Aparición del **logotipo** corporativo como patrocinador principal en toda la cartelería y papelería / Inserción de un **anuncio** corporativo de **página** color para ser publicada en la revista **Moneda Única** (www.monedaunica.net) del mes de noviembre de 2019 / **Posibilidad de distribución de material corporativo** en la zona de acreditaciones / **Invitación digital** personalizada / **Banner** en la web de **Moneda Única** durante tres meses con link a la página web.

Importe: 3.800 €

● Marca Colaboradora

Aparición del **logotipo** corporativo en toda la cartelería y papelería / **Posibilidad de distribución de material corporativo** en la zona de acreditaciones / **Invitación digital** personalizada / **Banner** en la web de **Moneda Única** durante tres meses con link a la página web.

Importe: 1.350 €

● Stand

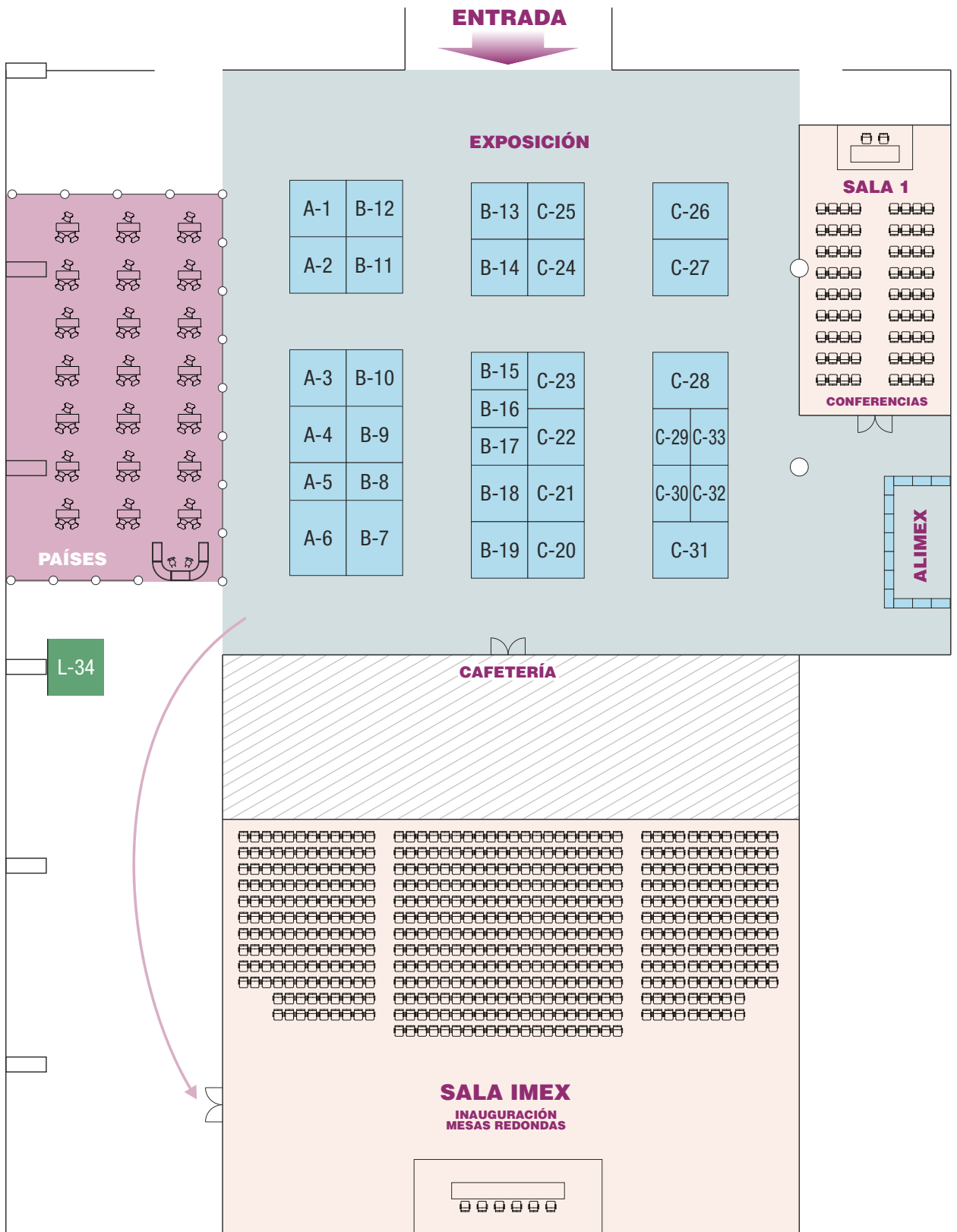
● Montaje libre:

126 euros/m² hasta el 26/07/2019. Después de esta fecha: **150 euros/m²** en concepto de alquiler del espacio.

● Montaje modular:

170 euros/m² hasta el 26/07/2019. Después de esta fecha: **195 euros/m²** por un stand modular. Incluye: un mostrador base; una mesa redonda; 3 sillas; pavimento en moqueta feria ignífuga directa al suelo protegida con plástico durante el montaje; estructura general de aluminio anodizado en su color, incluido techo cuadrado metro a metro; tabiquería con paneles de melamina; frontis con igual terminación que la tabiquería y con panel superpuesto para ubicar la rotulación.

Exposición de Stands





Castilla-La Mancha



IPEX
Instituto de Promoción Exterior



AYUNTAMIENTO DE
TALAVERA DE LA REINA

Moneda
Única La revista económica de
NEGOCIO INTERNACIONAL

imex
impulso exterior
Castilla-La Mancha

imex@impulsoexterior.net

Tel. 91 186 06 40 - Fax. 902 30 11 22

www.impulsoexterior.net